

GML Plug-in for JUMP

Manuel Mesquita T. F. Gomes, F.E.U.P. / INESC Porto
Fernando Raimundo Gomes, F.E.U.P.

GML

A “*Geography Markup Language*” é uma especificação, em *XML Schema*, para a modelação, transporte e armazenamento de informação geográfica.

Objectivos

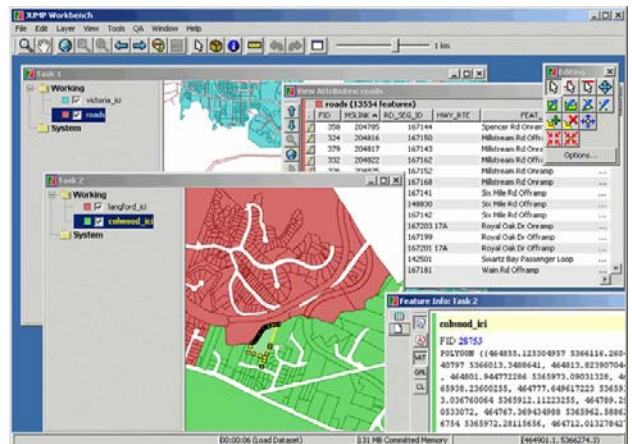
- disponibilizar uma ferramenta aberta e não proprietária para a representação de dados geoespaciais
- separar o conteúdo da forma de visualização dos mapas
- armazenar as aplicações e informação geográfica em GML, ou converter de outro formato de armazenamento e usar o GML apenas para transporte dos dados

JUMP Unified Mapping Platform

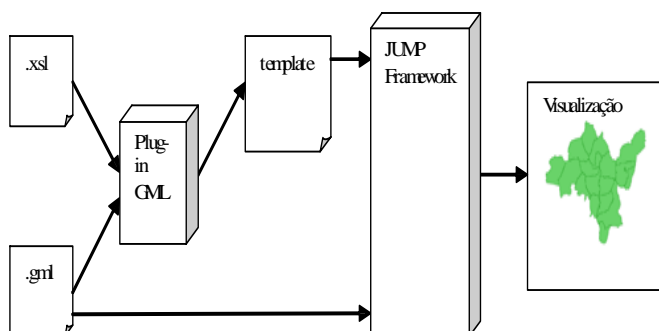
Alicação para visualização e processamento de dados geoespaciais;

Inclui funções comuns a outros produtos GIS para análise e manipulação de dados geoespaciais;

Apresenta uma *framework* extensível para desenvolvimento e execução de aplicações customizadas



GML Plug-in for JUMP



A partir do documento GML e de um ficheiro XSL, onde estão definidas as regras de transformação dos elementos GML, o *plug-in* gera um ficheiro *template*.

Este *template* é enviado, juntamente com o documento GML, para a *framework* do JUMP, que gera o mapa de visualização, utilizando as ferramentas já existentes para importação de documentos GML com o respectivo ficheiro *template*.